



# MODUL'TERRA

## Traitement des biodéchets

### Présentation du produit

Depuis le 1er janvier 2024, la loi AGECE impose de traiter les biodéchets.

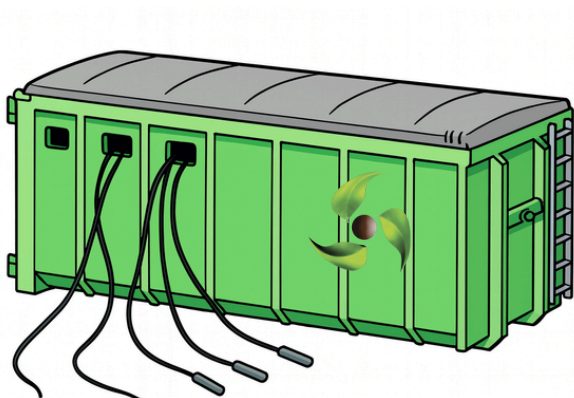
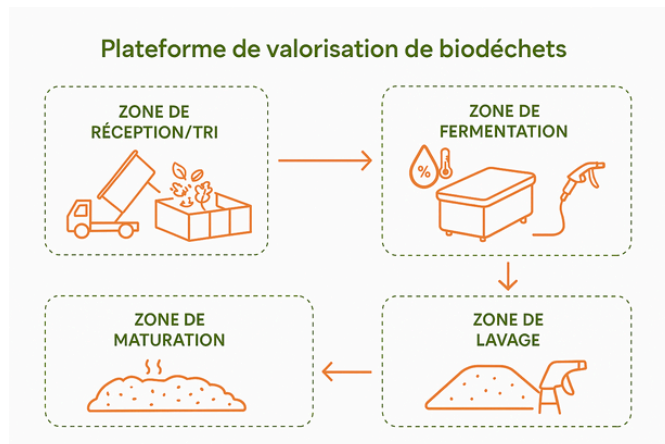
MICROTERRA a développé **MODUL'TERRA** : une plateforme modulaire, économique et clé en main.

MODUL'TERRA est parfaitement transposable et adaptable aux collectivités locales, entreprises, aires d'autoroutes, campings, aéroports et autres infrastructures accueillant du public.

### Avantages du produit

#### Une plateforme performante, discrète et économique

- Surface au sol minimale : à partir de 100 m<sup>2</sup>
- Esthétique et intégration paysagère
- Aucune nuisance : sans odeur, sans nuisibles (rongeurs, moucheron...
- Autonome : sans raccordement électrique et économe en eau
- Rentable : réduction significative des coûts de collecte et de traitement des biodéchets



#### MICROTERRA vous accompagne à chaque étape

- Formation des opérateurs (organisme de formation certifié)
- Suivi des températures à distance
- Hygiénisation et garantie du process à plus de 60°C
- Visites de contrôle annuelles
- Organisation de la logistique (approvisionnement en broyat)
- Sourcing des solutions de compostage à la ferme dans un rayon de 30 km
- Suivi des analyses de compost
- Obtention de l'agrément sanitaire (nécessaire si collecte ou à partir de 50 t annuelles)